

JAPANSPECIALIST

FOLLETO

VIAJES A MEDIDA
VIAJES DE AUTOR
EXCURSIONES

JTB Japanspecialist forma
parte del grupo JTB



JAPANSPECIALIST
Lifetime adventures since 1912



Japón es antiguo, pero nunca pasa de moda. No importa cuántas veces lo visitemos, cuántos itinerarios diseñemos, cuántas fotos veamos, la emoción sigue siendo tan potente como el primer día.

No se trata sólo de la increíble comida, el impresionante contraste de modernidad e historia o el sonido del tren acercándose al andén. Es una magia que desafía cualquier descripción.

Por eso vivimos y respiramos Japón 24 / 7, y deseamos lo mismo para ti.

Al fin y al cabo, simplemente somos viajeros enamorados de Japón, y te mostraremos esa magia en todo su esplendor si nos das la oportunidad.

Este folleto es sólo una pista. El cielo es el límite. Con nuestra experiencia y el respaldo de JTB Corporation - la mayor y más antigua agencia de viajes japonesa, fundada en 1912- podemos enseñarte un Japón que sólo habías imaginado

Podríamos hacer un listado... pero esto es Japón, el país de las historias. Así que hemos pensado en escribir una historia.

Hemos sacado al Hayao Miyazaki que llevamos dentro (ojalá) para escribir un cuento que los niños podrían escuchar a la hora de dormir y que les serviría de pretexto para soñar con una tierra lejana.

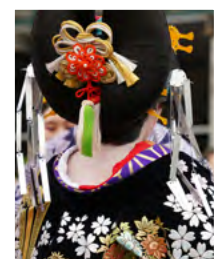
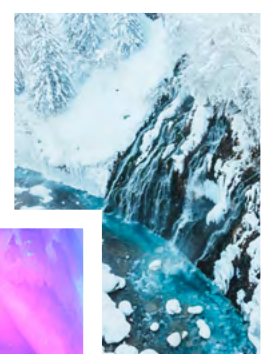
Pero no te equivoques: hacemos realidad sueños como éste todos los días.

En una pequeña ciudad española, una joven llamada Elara soñaba con vivir aventuras. Pasaba las horas perdida en libros sobre lugares lejanos. Una fría noche, encontró una guía de viajes de Japón desgastada y con las páginas amarillentas.

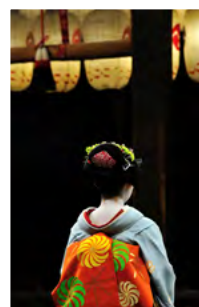
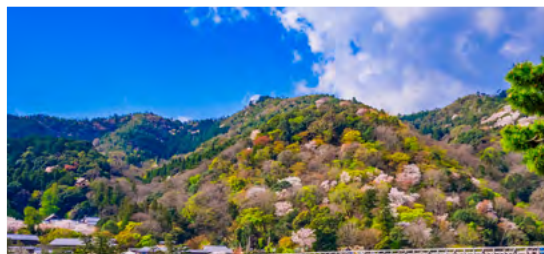
Las antiguas imágenes de impresionantes paisajes y bulliciosas ciudades la atraían de una forma que no podía explicar. Una tierra de este mundo, y sin embargo nada parecida a su mundo, inundada de misterio. En ese momento decidió viajar desde el extremo norte de Japón hasta las islas del sur, desde el invierno hasta el verano: un Japón para cada estación. El viaje de Elara comenzó en **Hokkaido**, la tierra de la nieve y el hielo. El aire frío le rozó las mejillas como un beso salvaje al bajar del avión.

Se maravilló ante los inmensos mantos de nieve y las sofisticadas esculturas de hielo del Festival de la Nieve de Sapporo. Los habitantes locales la acogieron como a una hermana perdida, y la invitaron a unirse a los baños termales naturales. Sumergida hasta el cuello en agua pura calentada por el magma subterráneo, sintió como si conociera a aquellas personas generosas desde hacía décadas. El esplendor natural la acompañaba a cada paso. Lejos de casa, Elara se sentía más unida a la Tierra que nunca Aventurándose hacia el sur, llegó a Aomori, donde aún persistía el invierno.

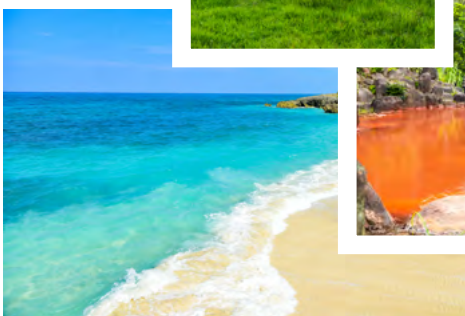
Descubrió el bosque de Shirakami-Sanchi, una maravilla Patrimonio Mundial de la UNESCO con hayas primigenias de 8.000 años de antigüedad. Participando en festivales locales, con coloridas carrozas "neputa" y música tradicional, pudo sumergirse en la cultura milenaria de Japón.



Vivimos y respiramos Japón



En la isla de Shikoku, Elara se embarcó en la peregrinación de Ohenro, visitando templos remotos y mezclándose con otros peregrinos. Lejos de Tokio, Elara se encontró envuelta por el encanto bucólico del Japón rural. Se deleitó con manjares locales, el profundo eco de las campanas de antiguos templos y la colorida explosión de los cerezos en flor.



La primavera estalló en colores cuando Elara llegó a Tokio, una ciudad donde modernidad y tradición caminan de la mano.

Abrumada por las multitudes y la excitación, encontró paz en los templos y jardines ocultos entre rascacielos y luces de neón. Atravesó las bulliciosas calles de Asakusa, probando taiyakis recién hechos y admirando souvenirs artesanales. En Tokio, las posibilidades eran infinitas.

El viaje de Elara la llevó después a Kioto, la antigua capital de Japón. Recorrió misteriosos templos zen, observó a las geishas pasear por la noche y saboreó el mejor matcha molido en piedra en casas de té tradicionales. Paseando por el denso bosque de bambú de Arashiyama y las puertas torii bermellón del santuario de Fushimi Inari, sintió con fuerza la historia de este lugar.

A medida que se acercaba el verano, Elara llegó a Kyushu, tierra de volcanes activos y paisajes exuberantes. Se maravilló ante las ondulantes colinas del monte Aso y los humeantes manantiales de Beppu. En Kagoshima, la belleza natural se acentuaba por la mano del hombre, en jardines minuciosamente cuidados. Ésta era la tierra de los samuráis, que hablaba a su corazón con ecos de virtud, disciplina y resistencia.

Finalmente, Elara llegó a Okinawa, un paraíso tropical de aguas turquesas y arena blanca resplandeciente. Aquí se sumergió en la singular cultura de Ryukyu, aprendiendo danzas folclóricas y saboreando su excepcional cocina. Una última aventura la llevó en kayak a los manglares y arrecifes de coral, una explosión de vida marina y colores, con miles de especies conviviendo en armonía.

Desde los paisajes hasta las tradiciones y sobre todo la hospitalidad de la gente, Elara descubrió mucho más que un país diferente: descubrió también parte de sí misma. Secretos que susurraba para sus adentros en momentos de tranquilidad, secretos que los extraños a Japón quizá nunca entenderían.

Desde la ventanilla de un avión que apuntaba a casa, Elara se despidió del País del Sol Naciente. Con el corazón lleno de gratitud, prometió volver.



JAPANSPECIALIST
Lifetime adventures since 1912

JAPANSPECIALIST

En Japanspecialist, ofrecemos viajes a Japón para cualquier tipo de viajero.

Ya sea porque prefieras viajar solo, con amigos o familiares, en grupo o por libre, te garantizamos un servicio y asesoramiento inmejorables al organizar tu viaje a Japón.

Nuestro valor principal se centra en nuestra capacidad para crear viajes inolvidables que nuestros clientes recordarán durante toda su vida.

Diseñamos viajes con un enfoque de 360°, y gracias a eso podemos crear experiencias personalizadas únicas que abarcan desde los vuelos, el alojamiento, visitas guiadas, excursiones y otras experiencias personalizadas.



Japanspecialist forma parte de JTB Corporation, una de las empresas de viajes más destacadas del mundo. Desde que se fundó en Japón, en 1912, JTB ha crecido exponencialmente convirtiéndose en una fuerza global dentro de la industria turística, empleando en la actualidad a más de 18.500 personas en 35 países.



¿QUÉ SERVICIOS OFRECEMOS?

Ofrecemos un paquete de servicios completo que abarca todo lo necesario para tu viaje: desde la reserva de vuelos y transporte hasta la organización del alojamiento, la selección de experiencias auténticas y recomendaciones de restaurantes especiales.

Nos aseguramos de que tu viaje sea especial. Nuestra amplia experiencia y conocimiento nos destacan como la máxima autoridad en viajes a Japón, impresionando incluso a los viajeros más exigentes. Desde información privilegiada hasta conocimiento local, te brindamos la guía más completa para que disfrutes de unas vacaciones repletas de inolvidables recuerdos.

¿POR QUÉ DEBERÍAS ELEGIRNOS PARA VIAJAR A JAPÓN?

Itinerarios personalizados

Diseñamos viajes a medida centrándonos en tus necesidades.

Asesoramiento experto

Confía en décadas de experiencia en viajes a Japón.

Un enfoque exclusivo y orientado al detalle

Nuestro equipo de expertos te dará una asistencia personalizada

Números 1 en calidad de servicios

El grupo JTB cuenta con una amplia red de partners.



Vivimos y respiramos Japón

CÓMO TRABAJAMOS

¿QUÉ NOS HACE DIFERENTES?

Nuestra gente. Al igual que un experimentado sastre que sabe cómo crear un vestido que te haga sentir como una estrella de la alfombra roja, sabemos profundizar, formulando las preguntas adecuadas y elaborando un itinerario único que te mostrará un Japón hecho a tu medida, como en tus sueños. Vivimos y respiramos Japón. Cada uno de nosotros cuenta con una media de más de 15 años de experiencia. Todos los años recorremos el país durante varias semanas para conocer de primera mano los mejores servicios.

No solo tenemos experiencia, sino que además el grupo JTB nos brinda la mayor red de socios de Japón, por la mayor y más antigua agencia de viajes japonesa, fundada en 1912.



¿QUÉ OCURRE ENTRE BASTIDORES?

En Japanspecialist, este es el momento que preferimos: donde nace la magia. Nuestro equipo de operaciones entra en acción, colaborando con nuestros socios locales y seleccionando cuidadosamente las mejores opciones en base a tus preferencias personales.

Con oficinas en toda Europa, somos un equipo internacional que se asegura de que tu experiencia sea auténtica y única. En unos pocos días desde que un asesor revise tus preferencias, encontrarás una propuesta a medida en tu correo electrónico, que te sorprenderá.

ASISTENCIA 24/7 DURANTE TU VIAJE

Ofrecemos un servicio de emergencia las 24 horas del día; te asistimos desde el inicio hasta el final del viaje. Si surge algún inconveniente durante tu viaje, estaremos ahí para ayudarte.

Ya sea un problema con un proveedor o un desastre natural, sabemos cómo actuar con rapidez y eficacia gracias a décadas de experiencia.

Nuestro enfoque integral 360° deja satisfechos incluso a los clientes más exigentes. Queremos que puedas centrarte únicamente en disfrutar del viaje.



JAPANSPECIALIST
Lifetime adventures since 1912

¿LA MEJOR AGENCIA PARA VIAJAR A JAPÓN? LO QUE DICEN NUESTROS CLIENTES

Además de tener muy buena organización, perfilan el viaje a tu medida y presupuesto. Contestan rápido a los mensajes y dudas y sobre todo tienen un trato al cliente estupendo. Siempre amables y dispuestos a ayudar.

- María

Gracias a JTB hemos tenido el viaje a Japón de nuestros sueños, siendo totalmente increíble los destinos y los hoteles que nos han reservado, estando en contacto con nosotros en todo momento y dándonos una guía detallada de como movernos allí.

- María

Podéis confiar en ellos, hasta los menores detalles

- Jose María



Las sugerencias de lugares a visitar fuera de los circuitos más convencionales han sido totalmente acertadas (Izukogen, por ejemplo). Y durante nuestra estancia allí nos hemos sentido apoyados y acompañados en todo momento ante cualquier dificultad que pudiese surgir. La comunicación ha sido ágil y muy eficiente. Sin ninguna duda, 100% recomendable!

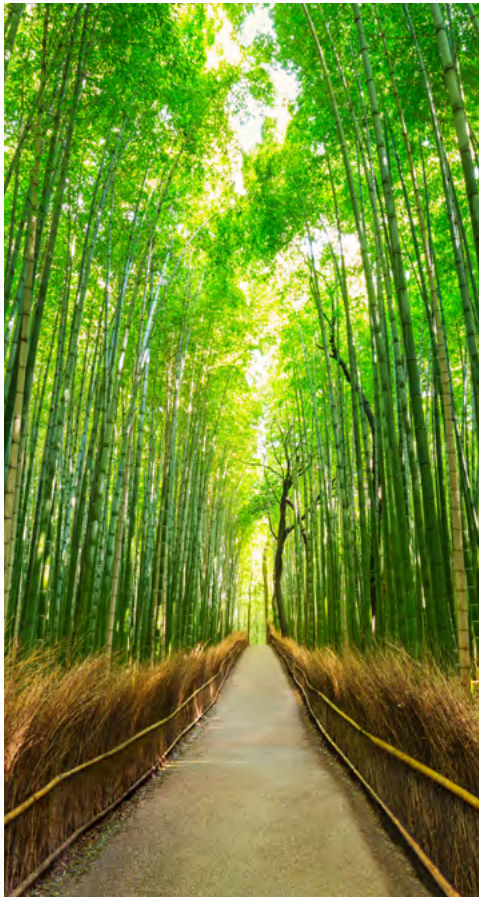
- Valentin

Ha sido una suerte encontrar una agencia especializada con un trato tan cercano y atento

- Oscar



Vivimos y respiramos Japón



Decidimos contar con Japanspecialist para organizar nuestra luna de miel en Japón y Maldivas, y quedamos encantados. Totalmente recomendable para viajeros que visiten por primera vez Japón

- Marta



Confiamos en ellos para que organizaran nuestra luna de miel y fue todo un acierto. Partiendo de nuestras preferencias nos organizaron un itinerario muy flexible pero con muchas recomendaciones para conocer todos los rincones del país a nuestro aire. Todos los alojamientos fueron fantásticos y ante cualquier duda durante el viaje (que por suerte fueron muy pocas) estaban muy atentos. Los recomiendo sin dudarlo!

- Aaron



Trabajaremos con ellos de nuevo SEGURO. Han hecho muy fácil algo que daba un pelín de "respeto", cuidando cada detalle y adaptándolo a lo que buscábamos. Estamos muy contentos del antes, durante e incluso después de la luna de miel. Super recomendable.

- Elena



El viaje que nos han organizado a Japón ha sido increíble!!!

Totalmente recomendable esta agencia de viajes especializada en Japón.

- Iratxe



A scenic view of a traditional Japanese street, likely in Kyoto, featuring a stone-paved path, traditional wooden buildings with tiled roofs, and a large white text overlay. The scene is captured from an elevated perspective, looking down the street. The text is in a bold, white, sans-serif font, with a white brushstroke underline. The background shows a mix of traditional architecture and modern elements like a yellow crane in the distance.

SELECCIÓN DE VIAJES A MEDIDA



Te acompañamos en un viaje irrepetible y lleno de sorpresas.

Descubre cómo creamos una experiencia única en Japón a tu medida. Durante décadas, hemos diseñado auténticos viajes a Japón para decenas de miles de viajeros con ganas de vivir experiencias inolvidables. Si buscas una aventura 360° que recordarás para siempre, estás en el mejor sitio.

Aventura

Cultura

Historia

16 DÍAS: VIAJES A MEDIDA
desde 3.290 €

Japón, ruta samurai

Para más información, haz clic aquí
es.japanspecialist.com/w/japon-ruta-samurai

UN VIAJE AL JAPÓN FEUDAL DE HACE 500 AÑOS A TRAVÉS DE SU HISTORIA.

Este viaje te trasladará a la época del Japón medieval, una época que ha inspirado innumerables novelas y películas de acción. La época ideal para realizar este viaje es en primavera, cuando la icónica floración de los cerezos está en su plenitud (de finales de marzo a principios de abril).

Más adelante, descubrirás la moderna ciudad de Tokyo, disfrutarás de un impresionante paseo por la ruta Nakasendo en el valle de Kiso, pasearás por la antigua ciudad mercantil de Takayama y por el evocador barrio de las geishas de Gion en Kyoto. Más tarde, te dirigirás al emblemático santuario de Itsukushima, en Miyajima, con su conocida puerta sagrada de color rojo-naranja sobre el mar.

Este recorrido de 16 días es el viaje perfecto para los amantes de la naturaleza con un interés especial por la historia y la cultura japonesa.



• VIAJES A MEDIDA •



Día 1: Salida

Vuelo desde Europa a Tokyo (noche a bordo). Descansa para la aventura.


Día 2: Tokyo

Llegada a Tokyo y traslado al hotel. Visita Shinjuku y el Edificio del Gobierno Metropolitano para vistas de la ciudad y Monte Fuji si está despejado.

Día 3: Tokyo

Visita el Museo Edo-Tokyo en Ryogoku, el parque Ueno y el Museo Nacional de Tokyo. Termina el día en Ginza para compras y cena kaiseki.

Día 4: Excursión a Nikko

Visita el santuario Toshogu y el templo Rinnoji en Nikko. Regresa a Tokyo y cena en Roppongi Hills con vistas panorámicas.

Día 5: Tokyo – Monte Fuji y Hakone

Viaje a Hakone con el Hakone Free Pass. Disfruta de un paseo en barco por el lago Ashi y visita el museo Chokoku no Mori. Noche en un ryokan con baño termal.


Día 6: Hakone – Valle de Kiso

Viaja en shinkansen a Nagoya y luego a Kiso. Explora Tsumago, un pueblo de postas de la ruta Nakasendo. Ambiente encantador al atardecer con linternas de papel.

Día 7: Valle de Kiso – Tsumago

Recorre la ruta Nakasendo entre Tsumago y Magome. Disfruta de la campiña y restos históricos. Explora otros pueblos del valle como Kiso-Fukushima.


Día 8: Tsumago – Takayama

Viaja a Takayama. Recorre el casco antiguo con edificios del periodo Edo y prueba la comida local: ternera Hida, soba, ramen y sake.

Día 9: Takayama – Shirakawa-go

Visita Ogimachi en Shirakawa-go, famoso por sus granjas gassho-zukuri. Regresa a Takayama para una cena de ternera Hida.

Día 10: Takayama – Kanazawa

Viaja a Kanazawa. Visita el jardín Kenrokuen, el barrio de Nagamachi, el Museo de Arte Contemporáneo del Siglo XXI y el distrito de Higashi Chaya.


Día 11: Kanazawa – Kyoto

Viaje en tren a Kyoto. Visita el templo Kinkaku-ji, el templo Ryoan-ji y el Castillo Nijo-jo con su suelo de madera del ruiseñor.

Día 12: Kyoto

Visita el Ginkaku-ji, el Paseo de los Filósofos, Kiyomizu-dera y el santuario Fushimi-Inari.

Día 13: Excursión a Nara

Visita Nara y el santuario Kasuga Taisha, el templo Todai-ji y

alimenta a los ciervos en el parque de Nara.


Día 14: Kyoto – Hiroshima – Miyajima

Viaje en tren bala a Hiroshima. Prueba el okonomiyaki y visita Miyajima, el santuario de Itsukushima y el monte Misen.


Día 15: Hiroshima – Osaka

Visita la Cúpula de la bomba atómica y el Museo de la Paz. Viaje a Osaka y visita el Castillo de Osaka y Shinsaibashi para probar takoyaki.


Día 16: Regreso

Traslado al aeropuerto de Osaka Kansai y vuelo de regreso a Europa. Fin de la aventura en Japón.

Este precio incluye

- Vuelo internacional de ida y vuelta
- Equipaje facturado
- Traslados al aeropuerto
- 9 noches en alojamientos de estilo occidental
- 3 noches en Ryokan de estilo japonés con onsen
- 2 noches en minshuku de estilo japonés
- Desayuno y cena (lugares seleccionados)
- Bono de transporte entre destinos (Japan Rail Pass)

18 DÍAS: VIAJES A MEDIDA
desde 3.490 €

Lo mejor de Japón

Para más información, haz clic aquí
es.japanspecialist.com/w/lo-mejor-de-japon

DESCUBRE DE PRIMERA MANO LOS GRANDES ACONTECIMIENTOS DE LA APASIONANTE HISTORIA DE JAPÓN.

Lo mejor de Japón es un circuito de 17 días donde podrás apreciar todas las facetas del país, desde lo moderno hasta lo antiguo. Podrás visitar sus principales centros históricos: ciudades modernas como Tokyo, Kyoto y Hiroshima, así como ciudades más pequeñas, históricamente bien conservadas y enclaves naturales.



• VIAJES A MEDIDA •





Día 1: Salida

Vuelo desde Europa hacia Tokyo (noche a bordo). Prepárate para la aventura.

Día 2: Tokyo

Llegada a Tokyo y traslado al hotel. Pasea por la zona y visita Shibuya.

Día 3: Tokyo

Visita el mercado exterior de Tsukiji y disfruta de un desayuno de sushi. Luego, explora el jardín Hamarikyū y toma un barco hacia Asakusa para ver el templo Sensoji.



Día 4: Tokyo

Explora Harajuku y el arte en Roppongi o Odaiba. Por la noche, prueba las brochetas en los callejones.

Día 5: Tokyo

Visita el jardín del Palacio Imperial y disfruta de las compras en Ginza o Akihabara. Opcional: visita a Nikko o al Museo Ghibli.



Día 6: Tokyo - Izu-Kogen

Viaja a la península de Izu. Pasea por el Parque Nacional Izu-Kogen y disfruta de un baño onsen y cena kaiseki en un ryokan.

Día 7: Izu-Kogen - Takayama

Viaje hacia Takayama. Explora la ciudad, conocida como "la pequeña Kyoto", con sus edificios de madera y destilerías de sake.



Día 8: Takayama

Visita Ogimachi en Shirakawa-go, Patrimonio de la Humanidad, y sus granjas gassho-zukuri. Regresa a Takayama para una cena de ternera Hida.

Día 9: Takayama - Kanazawa

Dirígete a Kanazawa. Visita el jardín Kenroku-en y pasea por el distrito samurai de Nagamachi.



Día 10: Kanazawa

Explora el Museo de Arte Contemporáneo del Siglo XXI y almuerza en el mercado de Omicho. Visita la Villa Seisonkaku.

Día 11: Kanazawa - Hiroshima

Viaja a Hiroshima. Visita la Cúpula de la bomba atómica, el Museo de la Paz y prueba el okonomiyaki.

Día 12: Hiroshima - Miyajima

Excursión a Miyajima. Visita la gran puerta Torii y el templo Daisho-in. Prueba ostras frescas y anguila a la parrilla.

Día 13: Hiroshima - Kyoto

Viaje en tren bala a Kyoto. Explora el castillo Nijo y disfruta del teatro en Gion por la noche.

Día 14: Kyoto

Visita el templo Kiyomizu-dera y el Paseo de los Filósofos. Opcional: tour en bicicleta o visita guiada.



Día 15: Kyoto - Nara

Excursión a Nara para ver el templo Todai-ji y sus ciervos. Opcional: visita a Osaka.



Día 16: Kyoto

Compra en el mercado de Nishiki o visita Arashiyama y su bosque de bambú. Cena tradicional en Pontocho Dori.



Día 17: Vuelo de regreso

Traslado al aeropuerto de Osaka y vuelo de regreso a Europa.

Este precio incluye

- Vuelo internacional de ida y vuelta
- Equipaje facturado
- Traslados al aeropuerto
- 12 noches en alojamientos de estilo occidental
- 4 noches en Ryokan de estilo japonés con onsen
- Desayuno y cena (lugares seleccionados)
- Bono de transporte entre destinos (Japan Rail Pass)



Luna de miel

Playa

Naturaleza

Historia

15 DÍAS: VIAJES A MEDIDA
desde 5.390 €

Clásicos de Japón y extensión a Maldivas

Para más información, haz clic aquí
[es.japanspecialist.com/w/
clasicos-de-japon-y-extension-a-maldivas](https://es.japanspecialist.com/w/clasicos-de-japon-y-extension-a-maldivas)

**VISITA LAS CIUDADES MÁS EMBLEMÁTICAS DE JAPÓN,
DESCUBRE UNA NATURALEZA INCREÍBLE Y TERMINA
CON UNA ESTANCIA PERFECTA EN LAS MALDIVAS
PARA TU LUNA DE MIEL.**

Embárcate en este maravilloso viaje de dos semanas por Japón y las islas Maldivas. Empezarás conociendo la icónica ciudad de Kioto, incluyendo una visita al antiguo castillo de Nijo, para luego continuar hasta Hakone y descubrir los tradicionales baños termales (conocidos localmente como onsen), y terminar finalmente en la moderna Tokio. Después de disfrutar de Japón, relájate en un destino sin igual: las espectaculares y cristalinas playas de las islas Maldivas.

Al llegar a Malé, los viajeros pueden disfrutar de paquetes Maldivas todo incluido que ofrecen una experiencia completa, desde el alojamiento en hoteles con servicios de todo incluido hasta actividades como el buceo y días libres en un entorno natural impresionante.

Las playas de Maldivas son un verdadero paraíso, con su arena blanca y aguas cristalinas que invitan a la relajación y la exploración.

Además de las actividades acuáticas, los turistas pueden optar por alojarse en lujosas villas privadas, tanto en la playa como sobre el agua, ofrecen características exclusivas piscinas privadas y el régimen de todo incluido, garantizando calidad y confort.



• VIAJES A MEDIDA •



Día 1: Salida

Saldrás en avión desde Europa hasta Osaka con noche a bordo. Prepárate para tu viaje soñado.



Día 2: Kyoto

Llegada al aeropuerto de Osaka y traslado al hotel en Kyoto. Visita el distrito Gion y cena en una izakaya.

Día 3: Kyoto

Visita el templo Kinkaku-ji y el castillo de Nijo. Luego, dirígete a Arashiyama, pasea por el puente Togetsukyo y el bosque de bambú de Sagano. No te pierdas el templo Tenryu-ji y Daikoku-ji. Regresa a Kyoto por la tarde.

Día 4: Kyoto

Explora Higashiyama: visita el templo Kiyomizu-dera, el parque Maruyama y el santuario Yasaka. Luego, dirígete al templo Ginkaku-ji y el Paseo de los Filósofos hasta Nanzen-ji.

Día 5: Kyoto – Hakone

Toma el tren bala a Hakone y disfruta del Hakone Free Pass para explorar el parque: paseo en barco por el lago Ashi y teleférico al volcán Owakudani, con vistas del Monte Fuji. Pasa la noche en un ryokan con baños termales y cena tradicional.



Día 6: Hakone - Tokyo

Desayuno y traslado a Odawara para tomar el tren bala a Tokyo. Almuerza y visita el observatorio del Edificio del Gobierno Metropolitano. Cena en una izakaya.

Día 7: Tokyo

Visita Harajuku, el santuario Meiji Jingu y el parque Yoyogi. Pasea por Shibuya y visita el Observatorio del Shibuya Sky. Cena en un sushi kaiten.

Día 8: Tokyo

Visita el mercado exterior de Tsukiji para un desayuno de sushi. Luego, dirígete a Akihabara para explorar su cultura friki. Por la tarde, visita Asakusa y el templo Senso-ji, terminando en la Tokyo Skytree.



Día 9: Tokyo - Nikko

Viaja a Nikko para visitar el santuario Toshogu y el lago Chuzenji con la cascada de Kegon. Regresa a Tokyo y disfruta de una cena en Roppongi Hills.

Día 10: Tokyo - Maldivas

Traslado al aeropuerto de Tokyo para volar a Malé, Maldivas. Llegada y traslado en lancha rápida o hidroavión al hotel. Relájate y disfruta del entorno paradisíaco.



Día 11: Maldivas

Disfruta de las playas, practica deportes acuáticos y aprovecha el equipo de snorkel del hotel.

Día 12: Maldivas

Dedica el día a tu bienestar: relájate en islas desiertas, explora arrecifes y disfruta de la gastronomía y tratamientos wellness.



Día 13: Maldivas

Disfruta de la puesta de sol de Maldivas desde tu habitación o un barco con cóctel.

Día 14: Maldivas

Haz que tu último día cuente: participa en actividades del hotel como pesca maldiva, paddle boarding o visitas a islas desiertas.

Día 15: Vuelo de regreso

Traslado al aeropuerto de Malé y vuelo de regreso a Europa.

Este precio incluye

- Vuelo internacional de ida y vuelta
- Equipaje facturado
- Traslados al aeropuerto
- 7 noches en alojamiento de estilo occidental
- 1 noche en ryokan de estilo japonés con onsen
- 4 noches en resort de playa de estilo occidental
- Desayuno y cena (lugares seleccionados)
- Bono de transporte entre destinos (Japan Rail Pass)

Aventura

Luna de miel

Playa

Estacional

11 DÍAS: VIAJES A MEDIDA
desde 2.550 €

TOKIO, KIOTO Y OKINAWA: FUTURO, PASADO Y ENSUEÑO

AVENTÚRATE POR TOKIO, CONECTA CON LA HISTORIA DE KIOTO Y RELÁJATE EN OKINAWA.

Hemos creado un itinerario perfectamente equilibrado con el que disfrutarás, tanto de las siempre fascinantes Tokio y Kioto, como de la estrella de este viaje: Okinawa.

Conocido como el “Hawái de Japón”, el archipiélago de Okinawa es un sueño hecho realidad para todos los amantes de los destinos de playa, con más de 160 islas a elegir (algunas de ellas deshabitadas).

Okinawa también presume de contar con algunos de los mejores sitios de buceo en Japón. Desde cualquier nivel, incluso los principiantes podrán disfrutar de los increíbles arrecifes de coral en Japón.

Viajar a Okinawa te permitirá conocer de primera mano por qué la población de Okinawa es una de las más longevas del mundo. ¿El motivo? La respuesta a esta pregunta es “ikigai”, “la razón de ser”, un concepto japonés que describe aquello que le da a una persona un propósito, una razón para vivir.

Además, Okinawa es el lugar de nacimiento del karate y uno de los lugares donde antes se puede disfrutar de la floración del cerezo, que tiene lugar aquí a mediados de enero.

Obviamente, hay mucho más que ver en Okinawa, pero eso dejamos que seas tú quien lo descubra.

● Okinawa

● Kioto

● Nara

● Tokio

Para más información, haz clic aquí
es.japanspecialist.com/w/tokio-kioto-y-okinawa-futuro-pasado-y-ensueno



Día 1: Salida

Vuelo desde Europa a Tokio (noche a bordo).


Día 2: Tokio

Llegada a Tokio. Traslado al hotel. Recorrido por Shibuya, Harajuku, parque Yoyogi y santuario Meiji Jingu.

Día 3: Tokio

Visita al templo Senso-ji y calle Nakamise. Paseo en barco por el río Sumida. Atardecer en Tokyo Skytree.

Día 4: Tokio

Visita al mercado exterior de Tsukiji y degustación de sushi. Paseo por el jardín oriental del Palacio Imperial y compras en Ginza. Cena en barrios tradicionales.


Día 6: Kioto

Visita al templo Sanjusangendo, templo Kiyomizu-dera, templo Ginkaku-ji y paseo por el Camino del Filósofo hasta Nanzen-ji.

Día 5: Tokio – Kioto

Viaje en shinkansen a Kioto. Visita al castillo Nijo y Palacio Imperial. Espectáculo tradicional de teatro japonés en Gion.


Día 8: Kioto – Naha (Okinawa)

Vuelo a Naha, Okinawa. Paseo nocturno por Kokusaidori y cena en izakaya local.

Día 7: Kioto – Excursión a Nara

Visita al templo Todai-ji y parque de ciervos. Tarde en mercado Nishiki. Cena tradicional en Pontocho Dori.


Día 9: Okinawa

Día de playa y visita opcional al acuario Churaumi. Posibilidad de buceo en Motobu o Onna.


Día 10: Okinawa

Visita al Jardín Botánico del Sureste. Tarde libre en la playa. Cena de despedida en el hotel.


Día 11: Okinawa – Tokio – Europa

Mañana libre con paseo por la playa o visita a las ruinas del castillo Shuri. Vuelo de regreso a Europa vía Tokio.


Este precio incluye

- Vuelos
- Billetes de vuelos nacionales
- Equipaje facturado
- Traslados al aeropuerto
- 6 noches en alojamiento de estilo occidental
- 4 noches en resort de playa de estilo occidental
- Desayuno (destinos seleccionados)
- Bono de transporte entre destinos (Japan Rail Pass)
- Alquiler de coche para 4 días incl. kilometraje gratuito, seguro y GPS en inglés

Aventura

Cultura

Naturaleza

18 DÍAS: VIAJES A MEDIDA
desde 3.390 €

Los Alpes japoneses

Para más información, haz clic aquí
es.japanspecialist.com/w/los-alpes-japoneses

MARAVÍLLATE CON LA BELLEZA NATURAL Y LA RICA HISTORIA DE JAPÓN.

Con nuestro tour de 16 días podrás disfrutar de las vistas de algunos de los mejores paisajes montañosos del país mientras conoces el valle de Kiso, con sus antiguas ciudades samurai perfectamente conservadas, y de dormir en posadas tradicionales japonesas.

Viajarás a través de las majestuosas montañas y conocerás el antiguo Japón, que aún prospera alejado del bullicio de las grandes ciudades. Por el camino, también tendrás tiempo suficiente para explorar la antigua capital, Kyoto, que ofrece una maravillosa mezcla entre lo moderno y lo tradicional. Este viaje está pensado para aquellos que quieren descubrir todas las facetas de Japón.

● Tateyama
● Shirakawago ● Omachi
● Matsumoto
● Kyoto ● Kiso Valley ● Tokyo



Día 1: Salida

Vuelo desde Europa a Tokyo (Narita o Haneda).



Día 2: Tokyo

Llegada a Tokyo. Traslado al hotel. Opcional: Mirador del Gobierno Metropolitano o paseo por Kabukicho.

Día 3: Tokyo

Visita al templo Senso-ji y Nakamise. Paseo en barco por el río Sumida. Tarde en el jardín imperial o Tokyo Skytree.



Día 4: Tokyo

Explora Harajuku y Shibuya. Cruce de Shibuya y vistas desde Shibuya Sky. Paseo por Omotesando y Omotesando Hills.

Día 5: Excursión a Kamakura

Tren a Kamakura para ver el gran Buda o visita al santuario Toshogu en Nikko. Alternativa: Museos en Tokyo (Museo Nacional o Museo de Arte Occidental).



Día 6: Valle de Kiso

Viaje a Magome. Alojamiento en una posada tradicional en Magome o Tsumago, en la ruta Nakasendo.

Día 7: Alrededores de Kiso

Caminata entre Tsumago y Magome. Visita a las casas Honjin y Wakihonjin en Tsumago.



Día 8: Kiso - Matsumoto - Omachi

Viaje a Matsumoto. Visita al castillo de Matsumoto. Continuación a Omachi. Alojamiento tradicional con cena y desayuno.

Día 9: Ruta alpina y Tateyama

Cruza los Alpes japoneses por la ruta Alpina Tateyama Kurobe. Disfruta de vistas como la presa de Kurobe y el monte Murodo. Alojamiento tradicional en Tateyama.



Día 10: Tateyama - Takayama

Viaje a Takayama. Explora la calle San-no-machi y sus edificios tradicionales.

Día 11: Takayama

Visita al mercado de Miyakawa. Casas comerciales Yoshijimake y Kusakabe. Excursión por Higashiyama Yuhodo.

Día 12: Shirakawa-go - Kyoto

Visita a Shirakawa-go. Viaje en tren exprés y shinkansen a Kyoto.

Día 13: Kyoto

Visita al castillo Nijo, palacio imperial y Pabellón Dorado. Tarde en el mercado Nishiki.



Día 14: Kyoto

Excursión a Arashiyama. Bosques de bambú y río Hozu. Cena en Pontocho y paseo por Gion.

Día 15: Kyoto

Visita a Higashiyama y templo Kiyomizu-dera. Opcional: Ceremonia del té o excursión a Nara.

Día 16: Regreso

Traslado al aeropuerto de Osaka y vuelo a Europa.

Este precio incluye

- Billetes de avión: Europa – Tokyo/Osaka – Europa
- Tasas aéreas y 20-23 kg de equipaje facturado
- 4 noches en hotel de estilo occidental en Tokyo
- 2 noches en posada tradicional japonesa en el valle de Kiso (sin baño privado)
- 1 noche en posada tradicional japonesa en Omachi (sin baño privado)
- 1 noche en posada tradicional japonesa en Tateyama (sin baño privado)
- 2 noches en hotel de estilo occidental en Takayama
- 4 noches en hotel de estilo occidental en Kyoto
- Traslados de ida y vuelta al aeropuerto (autobús o taxi compartido)
- Billetes de autobús, o tren o pase de tren necesarios para la ruta (2.ª clase)
- Cena y desayuno en el valle de Kiso, Omachi y Tateyama (4 noches)
- Documentación y asesoramiento detallado sobre el viaje
- Opcional:
- 2 noches en un hotel de estilo occidental en Kanazawa

SELECCIÓN DE VIAJES DE AUTOR





Disfruta de lo mejor de Japón sin pensar en los preparativos del viaje: nuestros viajes de autor, creados por nuestro equipo de expertos, incluyen vuelos, hoteles, transporte y entradas, para que puedas relajarte y disfrutar de Japón en toda su plenitud.

Descubre los lugares menos conocidos de Japón, su fascinante cultura y su rica historia de la mano de nuestros expertos guías turísticos, y crea memorias de viaje con nuestros grupos reducidos que guardarás para siempre.

Gastronomía

Cultura

Naturaleza

Estacional

11 DÍAS: VIAJES DE AUTOR
desde 5.190 €

Semana Santa en Japón: entre cerezos en flor y montañas

Para más información, haz clic aquí
es.japanspecialist.com/w/semana-santa-en-japon

DESCUBRE LO MEJOR DE JAPÓN EN SU ESTACIÓN MÁS RADIANTE, LA PRIMAVERA, EN COMPAÑÍA DE UN GUÍA DE HABLA ESPAÑOLA.

Te invitamos a una aventura inolvidable por Japón desde finales de marzo. Acompañados por nuestra guía experta, descubriremos las maravillas naturales, culturales y culinarias que hacen de Japón un destino único.

Diseñado para viajeros que buscan una experiencia auténtica, este itinerario revela los tesoros ocultos de Kioto, la modernidad de Tokio y el encanto histórico de Kanazawa. Desde las tradicionales casas de estilo Gassho-zukuri de Shirakawago hasta las aguas termales de Izu, cada día es una aventura nueva.

Te sumergirás en la historia de Kioto, descubriendo el Pabellón Dorado, pasearás por el mágico bosque de bambú de Arashiyama y conocerás Nara, hogar de ciervos sagrados y maravillas como el santuario Todaiji.

Además, disfrutarás de cenas locales y momentos de relajación en ryokan tradicionales.

¡Saca partido a tus vacaciones de Semana Santa en Japón!



Día 1 | España – Tokio

Salida en vuelo de Iberia hacia Tokio. Noche a bordo.



Día 2 | Tokio

Llegada a Narita y traslado al hotel. Visita al Santuario Yasukuni, foso de Chidorigafuchi, zona exterior del Palacio Imperial y puente Nijubashi. Recorrido por Akihabara y tarde en Odaiba con vistas a la bahía. Cena de bienvenida incluida.



Día 3 | Tokio

Día completo en Tokio: Santuario Meiji, Harajuku, cruce de Shibuya, Parque Ueno, Kappabashi y Asakusa con templo Senso-ji y calle Nakamise. Almuerzo libre y paseo en barco por el río Sumida hasta Odaiba.



Día 4 | Tokio – Kanazawa

Viaje en tren bala a Kanazawa. Visita al jardín Kenrokuen, barrio Higashi Chaya y distrito samurái Nagamachi. Almuerzo incluido.



Día 5 | Kanazawa – Shirakawago – Takayama

Recorrido por Shirakawago y su arquitectura tradicional. Continuación a Takayama: casco antiguo y Takayama Jinya. Cena incluida.



Día 6 | Takayama – Arashiyama – Kioto

Salida hacia Kioto. Visita a Arashiyama: templo Tenryuji y bosque de bambú. Almuerzo incluido.



Día 7 | Kioto – Nara – Kioto

Visita al Pabellón Dorado Kinkakuji y excursión a Nara: santuario Kasuga, Parque de los Ciervos y templo Todaiji con el Gran Buda. Cena tradicional con maiko incluida.



Día 9 | Kioto – Izukogen

Salida hacia Izukogen. Paseo por el sendero costero de Jogasaki. Alojamiento en ryokan tradicional con onsen y cena kaiseki incluida.



Día 10 | Izukogen – Tokio

Regreso a Tokio. Visita a Shinjuku: parque Shinjuku Gyoen, Ayuntamiento y Kabukicho. Cena de despedida con shabu-shabu incluida.



Día 11 | Tokio – España

Traslado al aeropuerto de Narita y vuelo de regreso a España. Comidas a bordo incluidas.

Este precio incluye

- Vuelos en línea regular con la compañía Iberia en clase turista.
- Tasas aéreas (sujetas a revisión hasta el momento de la emisión).
- 9 noches de estancia en régimen de alojamiento y desayuno.
- Todos los traslados y visitas descritos en el itinerario con guía de habla española.
- (Dependiendo del número de participantes algunos traslados podrán ser en transporte público)
- Entradas a los monumentos mencionados en el programa.
- JR Billete de Tren descritos en el itinerario y categoría turista.
- Servicio de envío de equipaje 2 veces (1 maleta por persona).
- 8 desayunos, 3 almuerzos y 5 cenas.
- Envío de documentación personalizada a domicilio.
- Servicio de concierge con sugerencias.
- Seguros Mapfre opcionales (según elección del pasajero)
- Asistencia telefónica en español en destino en caso de emergencia 24/7.

Cultura

Historia

Naturaleza

Estacional

12 DÍAS: VIAJES DE AUTOR
desde 5.290 €

Semana Santa y Sakura: vive el espectáculo del cerezo en flor en Japón

Para más información, haz clic aquí
es.japanspecialist.com/w/semana-santa-y-sakura

CEREZOS EN FLOR Y TESOROS DE JAPÓN: ADMIRANDO LA BELLEZA DE LA PRIMAVERA

Descubre el esplendor de la primavera de Japón con este emocionante tour Sakura de dos semanas, perfecto para experimentar lo mejor de Japón, desde sus cautivadores cerezos en flor hasta sus tradiciones ancestrales y mucho más.

Prepárate para recorrer sus lugares más emblemáticos como la vibrante metrópolis de Tokio y las históricas ciudades de Kioto e Hiroshima, además de descubrir rincones escondidos, de la mano de nuestro guía.

¿Te imaginas asistir a una auténtica ceremonia del té en kimono, o relajarte en un baño de aguas termales en un ryokan en Izukogen? Cada día trae consigo nuevas experiencias y paisajes inolvidables, como un momento de conexión con tu yo interior en el santuario Itsukushima, en la sagrada isla de Miyajima.

Apúntate a esta aventura única en el país del sol naciente. ¿A qué estás esperando?



• VIAJES DE AUTOR •



Día 1 | España – Tokio

Salida en vuelo de Iberia hacia Tokio. Noche a bordo.



Día 3 | Tokio – Izukogen

Desayuno y salida hacia Izukogen. Paseo por el pueblo y la Costa de Jogasaki. Relajación en ryokan tradicional con onsen y cena kaiseki incluida.



Día 5 | Kioto – Arashiyama – Kioto

Visita al Pabellón Dorado Kinkakuji y Arashiyama: templo Adashino Nenbutsuji, bosque de bambú y templo Tenryu-ji. Almuerzo libre.



Día 7 | Kioto – Fushimi Inari – Kioto

Visita al santuario Fushimi Inari y experiencia vistiendo kimono con ceremonia del té. Posible visita al Castillo de Nijo. Tiempo libre por la tarde.



Día 9 | Hiroshima – Miyajima – Hiroshima

Ferry a Miyajima: santuario Itsukushima, torii flotante y templo Daisho-in. Almuerzo local y tiempo libre antes de regresar a Hiroshima.

Día 2 | Tokio

Llegada a Narita y traslado al hotel. Visita a Asakusa: templo Senso-ji, calle Nakamise y puerta Kaminarimon. Paseo por Kappabashi y Parque Ueno. Almuerzo libre. Tarde en Odaiba y cena de bienvenida incluida.



Día 4 | Izukogen – Hakone – Kioto

Excursión al valle volcánico de Owakudani y santuario de Hakone con vistas al lago Ashi y, si el clima lo permite, al monte Fuji. Tras el almuerzo, viaje en tren bala hasta Kioto. Cena libre.



Día 6 | Kioto – Uji – Nara – Kioto

Salida hacia Uji: templo Byodoin. Continuación a Nara: santuario Kasuga, templo Todaiji con el Gran Buda y Parque de Nara. Almuerzo incluido. Regreso a Kioto y noche libre.



Día 8 | Kioto – Hiroshima

Salida hacia Hiroshima. Visita al Parque Memorial de la Paz, Museo Memorial, Cúpula de la Bomba Atómica y Torre Orizuru. Almuerzo incluido.



Día 10 | Hiroshima – Tokio

Viaje en tren a Tokio. Paseo por Shinjuku Gyoen y almuerzo local. Visita al Ayuntamiento de Shinjuku y noche libre en Kabukicho u Omoide Yokocho.

Día 11 | Tokio

Mañana libre con opciones culturales. Almuerzo y recorrido en autobús por Tokio: santuario Yasukuni, foso de Chidorigafuchi, santuario Meiji, Takeshita Dori y cruce de Shibuya. Cena de despedida a bordo de un Yakatabune.

Día 12 | Tokio – España

Traslado al aeropuerto de Narita y vuelo de regreso a España. Fin del viaje.



Este precio incluye

- Vuelos en línea regular con la compañía Iberia en clase turista.
- Tasas aéreas (sujetas a revisión hasta el momento de la emisión).
- 10 noches de estancia en régimen de alojamiento y desayuno.
- Todos los traslados y visitas descritos en el itinerario con guía de habla española.
- (Dependiendo del número de participantes algunos traslados podrán ser en transporte público.)
- Entradas a los monumentos mencionados en el programa.
- JR Billete de Tren descritos en el itinerario y categoría turista.
- 2 envíos de equipaje, de Tokio a Kioto y de Kioto a Tokio (1 maleta por persona).
- 9 desayunos, 5 almuerzos y 3 cenas.
- Envío de documentación personalizada a domicilio.
- Seguros Mapfre opcionales (según elección del pasajero).
- Asistencia telefónica en español en destino en caso de emergencia 24/7.

Gastronomía

Cultura

Historia

Naturaleza

13 DÍAS: VIAJES DE AUTOR
desde 4.925€

Descubriendo el Encanto de Japón en Mayo

Para más información, haz clic aquí
es.japanspecialist.com/w/descubriendo-el-encanto-de-japon-en-mayo

DÉJATE CAUTIVAR POR LA BELLEZA DE SUS PAISAJES Y LA RIQUEZA DE SU CULTURA, DE LA MANO DE UN GUÍA DE HABLA HISPANA

Descubre Japón en un emocionante viaje de 13 días diseñado para capturar la esencia de este fascinante país. Desde los impotentes rascacielos de Tokio hasta los jardines zen de Kyoto y el frescor de la naturaleza de Gifu, este itinerario te llevará por un viaje inolvidable a través de la historia, la cultura y los paisajes icónicos de Japón.

¿Te imaginas recorrer antiguos templos que cuentan historias de siglos pasados? ¿O viajar al futuro por las vibrantes metrópolis japonesas? Mayo es el momento perfecto para esta aventura, cuando el clima templado crea un ambiente ideal para pasear.

Tu viaje estará lleno de experiencias, como pasear en kimono por las calles de Kioto, fabricar tu propio ornamento artesanal o intentar forjar una katana con ayuda de expertos, relajarte en un ryokan tradicional o aliviar tensiones en un onsen, que cautivarán tus sentidos.

¿Te animas a descubrir Japón con nosotros?

Shirakawago ● Kanazawa ● Tokyo
● Takayama ● Nagoya
● Kyoto ● Izu





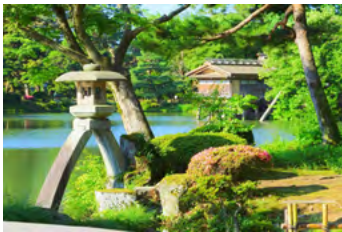
Día 1 | España – Tokio

Salida desde España en vuelo directo a Tokio. Inicio de la aventura japonesa.



Día 3 | Tokio

Exploración de la ciudad: Santuario Meiji, calle Takeshita en Harajuku y cruce de Shibuya. Visita al templo Senso-ji en Asakusa y paseo por Nakamise. Por la tarde, traslado en barco por el río Sumida hasta Odaiba. Desayuno incluido; cena libre.



Día 5 | Kanazawa – Shirakawa-go – Takayama

Recorrido por el distrito samurái de Nagamachi y el "Templo Ninja" Myoryuji. Parada en Shirakawa-go y llegada a Takayama, alojamiento en hotel con onsen y cena en grupo. Desayuno y cena incluidos.



Día 7 | Nagoya – Gifu – Seki

Teleférico al monte Kinka, Castillo de Gifu y Daibutsu de Gifu. Visita al Museo Hamonoya Sansyu en Seki para conocer la forja de katanas y cuchillos. Almuerzo incluido; cena libre en Nagoya.



Día 9 | Kioto – Ohara – Kurama – Kibune – Kioto

Visita al templo Sanzenin en Ohara, templo de Kurama y almuerzo junto al río Kibune. Por la tarde, santuario de Kifune y regreso a Kioto. Desayuno y almuerzo incluidos; cena libre.

Día 2 | Tokio

Llegada a Narita, encuentro con la guía y traslado al hotel. Visita al Palacio Imperial y su puente Nijubashi, almuerzo en el Mercado de Tsukiji y paseo por la Torre de Tokio. Cena de bienvenida incluida.



Día 4 | Tokio – Kanazawa

Salida hacia Kanazawa. Visita al Jardín Kenrokuen, taller de reposapalillos mizuhiki y almuerzo en el Mercado de Omicho. Paseo por el barrio Higashichaya y check-in en el hotel. Desayuno incluido; cena libre.



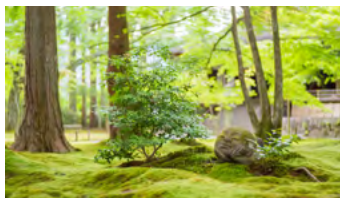
Día 6 | Takayama – Nagoya

Visita a los mercados matutinos de Miyagawa, casco antiguo Kami-Sannomachi y Takayama Jinya. Traslado a Nagoya y tiempo libre para la cena. Desayuno incluido.



Día 8 | Nagoya – Kioto

Llegada a Kioto y visita al Jardín de Bambú de Kodaiji con ceremonia del té. Paseo por Nene-no-Michi y Ninenzaka hasta Kiyomizudera, visita al templo Kenninji y recorrido por Gion. Desayuno incluido; almuerzo y cena libres.



Día 10 | Kioto

Día completo en Kioto: Pabellón Dorado Kinkakuji, experiencia vistiendo kimono, visita al Castillo de Nijo y jardines del Palacio Imperial. Desayuno incluido; cena libre.

Día 11 | Kioto – Izu-kogen

Salida hacia Izu-kogen, almuerzo libre y paseo por la costa de Jogasaki. Check-in en ryokan tradicional y cena kaiseki incluida. Desayuno y cena incluidos.

Día 12 | Izu-kogen – Tokio

Regreso a Tokio. Almuerzo libre y visita a Shinjuku, Kabukicho y Omoide Yokochi. Cena grupal de despedida con shabu-shabu. Desayuno y cena incluidos.

Día 13 | Tokio – España

Traslado al aeropuerto de Narita y vuelo de regreso a España. Fin del viaje.



Este precio incluye

- Vuelos en línea regular de la compañía Iberia en clase turista.
- Tasas aéreas (sujetas a revisión hasta el momento de la emisión).
- 11 noches de estancia en régimen de alojamiento y desayuno.
- 10 desayunos, 2 almuerzos, y 4 cenas.
- Todos los traslados y visitas indicados en el itinerario con guía de habla española. (Dependiendo del número de participantes algunos traslados podrán ser en transporte público.)
- Servicio de auriculares personales durante las visitas.
- JR Billete de tren descritos en el itinerario y categoría turista.
- Entradas a los monumentos mencionados en el programa.
- Seguro de asistencia en viaje básico de Mapfre.
- Envío de documentación personalizada a domicilio.
- Asistencia telefónica en español en destino en caso de emergencia 24/7.

**SELECCIÓN
DE VIAJES
EXCLUSIVOS
PRÓXIMAMENTE
DISPONIBLES**





Aventura

Cultura

Naturaleza

Estacional

14 DÍAS: VIAJES DE AUTOR
desde 5.350€

Verano en Tokio y por el salvaje norte de Hokkaido

Para más información, haz clic aquí
<https://es.japanspecialist.com/w/verano-en-tokio-y-por-el-salvaje-norte-de-hokkaido>

DE LAS LUCES DE NEÓN A LAS MARAVILLAS NATURALES: VIVE LO MEJOR DEL VERANO EN JAPÓN

Escápate al norte de Japón en verano, donde rituales centenarios se encuentran con la salvaje belleza alpina, y tranquilos lagos y senderos forestales equilibran el ritmo de la ciudad. Este viaje guiado de 14 días te llevará desde el brillo del neón de Tokio hasta los serenos campos de flores y los valles volcánicos de Hokkaido.

Comenzamos en Tokio, explorando sus capas de tradición y tendencia, antes de aventurarnos a Hakone, un refugio montañoso de arte al aire libre, aguas termales y lagos esmeralda. Navega por el lago Ashi, asciende por valles sulfurosos y, en un día despejado, contempla la majestuosa silueta del monte Fuji elevándose por encima de las nubes.

A partir de ahí, el viaje se despliega por el salvaje norte de Japón. En Hakodate, prueba el marisco fresco del océano. Sumérgete en las curativas aguas termales de Noboribetsu. Pasea por los paisajes de cuento de Furano y Biei, donde la lavanda y los girasoles ondean bajo la brisa. Sube a las tierras altas del Parque Nacional de Daisetsuzan, donde los volcanes duermen y la naturaleza canta en silencio alpino.

Recorreremos rutas emblemáticas en tren bala y teleférico, navegaremos por lagos volcánicos, pasearemos por campos de lavanda y girasoles y caminaremos por donde perviven las leyendas ainu. Con la ayuda de expertos locales, alojamientos cuidadosamente seleccionados y una combinación perfecta de inmersión cultural y escapadas naturales, esto es más que un viaje: es el verano de Japón, a tu disposición.

Asahikawa ● Daisetsuzan
● National Park
Sapporo ● Furano
● Lake Tōya
● Noboribetsu
● Hakodate

● Tokyo
● Yokohama
● Hakone



Día 1: España – Tokio

Salida hacia Tokio en vuelo nocturno. Relájate y disfruta del servicio a bordo, anticipando la aventura japonesa que te espera.



Día 2: Tokio

Llegada a Narita, encuentro con la guía y traslado al hotel en Tokio. Paseo libre por el barrio cercano y primeras impresiones de la ciudad. Cena opcional en izakaya o restaurantes locales.



Día 3: Tokio

Visita al Museo Edo-Tokyo, el barrio Asakusa con Nakamise-dori y el templo Senso-ji. Por la tarde, relajación en los Jardines Hamarikyu y paseo opcional por Ginza.



Día 4: Tokio – Hakone – Tokio

Excursión a Hakone: Museo al Aire Libre, teleférico por Owakudani, almuerzo junto al lago Ashi y cruce con vistas al Monte Fuji. Regreso a Tokio para una velada relajada.



Día 5: Tokio – Hakodate

Por la mañana, visita a Meiji Jingu, Omotesando y Harajuku. Tren bala hacia Hakodate y paseo nocturno opcional por la bahía.

Día 6: Hakodate

Fuerte Goryokaku y torre panorámica, mercado matutino y distrito Motomachi. Por la noche, vistas desde el monte Hakodate.



Día 7: Hakodate – Lago Toya – Noboribetsu

Ruta por los paisajes de Hokkaido, parada en Onuma, almuerzo en Oshamanbe y teleférico al monte Usu. Llegada a Noboribetsu y alojamiento en ryokan con onsen y cena kaiseki.



Día 8: Noboribetsu – Sapporo

Visita al Jigokudani ("Valle del Infierno") y Museo Ainu de Upopoy. Fotografía el lago Shikotsu antes de llegar a Sapporo.

Día 9: Sapporo

Día libre o visita guiada por la ciudad: Parque Odori, Torre del Reloj y Mercado Nijo. Opcional: Museo de la Cerveza o compras.



Día 10: Sapporo – Asahikawa – Parque Nacional Daisetsuzan

Salida hacia Asahikawa con parada en la "Carretera Dulce". Almuerzo en Ramen Village, visita a fábrica de sake y continuación hacia Daisetsuzan. Cena en el resort alpino.



Día 11: Parque Nacional Daisetsuzan

Teleférico al monte Asahidake, caminata guiada opcional y tiempo libre para disfrutar de la naturaleza y el onsen.



Día 12: Daisetsuzan – Furano – Chitose

Recorrido por Furano y Biei, visita a bodega local y degustación de vinos. Degustación de melón Yubari antes de llegar a Chitose.

Día 13: Chitose – Yokohama – Tokio

Vuelo a Tokio y traslado a Yokohama: Barrio Chino, Minato Mirai, Almacén de Ladrillos Rojos y Jardín Sankeien. Regreso a Tokio y cena de despedida.

Día 14: Tokio – España

Traslado al aeropuerto de Narita y vuelo de regreso. Despedida de Japón con recuerdos inolvidables.



Este precio incluye

- Nos reservamos el derecho a modificar los programas, servicios y alojamientos enumerados
- Se requiere una buena forma física para participar en el programa
- Previa solicitud, los viajeros en solitario pueden ser emparejados con otro viajero en solitario en una habitación doble y pagar sólo la tarifa de habitación doble.
- Guías turísticos en español disponibles durante los programas
- Este programa opera con un mínimo de 15 participantes

Aventura

Cultura

Naturaleza

Estacional

12 DÍAS: VIAJES DE AUTOR
desde 5.150€

Momiji Zen: vive el encanto del otoño en Japón

Para más información, haz clic aquí
<https://es.japanspecialist.com/w/momiji-zen-vive-el-encanto-del-otono-en-japon>

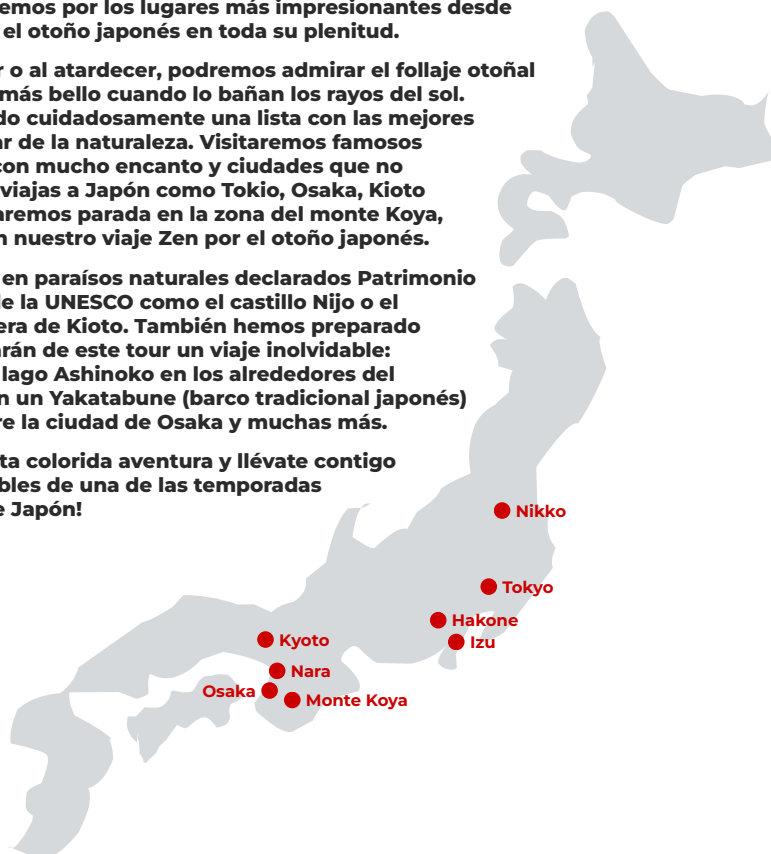
DESCUBRE JAPÓN EN OTOÑO, UNA ÉPOCA DONDE EL COLORIDO PAISAJE PARECE SACADO DE UN CUENTO

Durante el otoño, Japón se tiñe de tonos anaranjados y rojizos. En este viaje con nuestra espectacular guía que nos acompañará a lo largo del recorrido, os llevaremos por los lugares más impresionantes desde donde contemplar el otoño japonés en toda su plenitud.

Ya sea al amanecer o al atardecer, podremos admirar el follaje otoñal que se vuelve aún más bello cuando lo bañan los rayos del sol. Hemos seleccionado cuidadosamente una lista con las mejores zonas para disfrutar de la naturaleza. Visitaremos famosos templos, parques con mucho encanto y ciudades que no te pueden faltar si viajas a Japón como Tokio, Osaka, Kioto o Nara. Además, haremos parada en la zona del monte Koya, un destino clave en nuestro viaje Zen por el otoño japonés.

Nos adentraremos en paraísos naturales declarados Patrimonio de la Humanidad de la UNESCO como el castillo Nijo o el templo Kiyomizudera de Kioto. También hemos preparado actividades que harán de este tour un viaje inolvidable: minicrucero por el lago Ashinoko en los alrededores del monte Fuji, cena en un Yakatabune (barco tradicional japonés) en el río que recorre la ciudad de Osaka y muchas más.

¡Forma parte de esta colorida aventura y llévate contigo recuerdos imborrables de una de las temporadas más fascinantes de Japón!



Día 1: España – Tokio

Salida hacia Tokio en vuelo directo desde Madrid o con conexión. Se recomienda descansar antes del viaje para aprovechar el primer día en Japón.

Día 2: Tokio

Llegada al aeropuerto de Narita y encuentro con la guía. Visita al barrio de Asakusa, la Puerta Kaminarimon y el Templo Senso-ji. Paseo por la calle Nakamise y el Parque Ueno. Cena de bienvenida incluida.



Día 3: Tokio

Visita al Templo Gotokuji, santuario Meiji Jingu y los barrios de Harajuku y Omotesando. Cruce de Shibuya y, por la tarde, opción de visitar el Palacio Imperial y Ginza. Desayuno incluido; cena libre.



Día 4: Tokio – Nikko – Tokio

Excursión al Parque Nacional de Nikko. Visita al Santuario Toshogu, al templo Rinnoji Taiyuin y al Santuario Futarasan. Paseo por el Puente Shinkyo y caminata por el Abismo de Kanmangafuchi. Regreso a Tokio. Desayuno y almuerzo incluidos; cena libre.



Día 5: Tokio – Hakone – Izukogen

Salida hacia la región del Monte Fuji. Visita a Hakone y la zona volcánica de Owakudani. Crucero por el lago Ashinoko con vistas al Torii de la Paz (si el tiempo lo permite). Traslado a un ryokan tradicional y cena kaiseki. Desayuno, almuerzo y cena incluidos.



Día 6: Izukogen – Kioto – Arashiyama

Viaje en tren hacia Kioto, almuerzo con okonomiyaki. Por la tarde, visita a Arashiyama: Tenryuji, Bosque de Bambú y Puente Togetsukyo. Check-in en hotel; noche libre. Desayuno y almuerzo incluidos.



Día 7: Kioto – Ohara – Kioto

Visita a los templos Ginkakuji y Enkoji, traslado a Ohara para el templo Sanzenin y sus jardines de musgo. Tiempo libre para cenar. Desayuno y almuerzo incluidos.



Día 8: Kioto

Templo Kinkakuji (Pabellón Dorado), Castillo Nijo y almuerzo. Por la tarde, visita al templo Kiyomizudera y paseo por Ninenzaka y Sannenzaka. Final del día en Gion. Desayuno y almuerzo incluidos; cena libre.



Día 9: Kioto - Monte Koya - Nara

Visita al Monte Koya, centro espiritual del budismo japonés: Cementerio Okunoin, templo Kongobuji y pagoda Konpon Daito. Por la tarde, traslado a Nara. Desayuno, almuerzo y cena incluidos.



Día 10: Nara – Osaka

Visita al Templo Todaiji y paseo por el Parque de los Ciervos. Traslado a Osaka. Visita exterior del Castillo de Osaka y paseo por Dotonbori. Cena en yakatabune. Desayuno y cena incluidos.



Día 11: Osaka – Tokio

Viaje en shinkansen a Tokio. Tiempo libre para almorzar y explorar. Por la noche, visita a Shinjuku y Kabukicho; cena de despedida. Desayuno y cena incluidos.

Día 12: Tokio – España

Desayuno en el hotel y traslado al aeropuerto de Narita. Vuelo de regreso a España con llegada por la tarde. Desayuno y comidas a bordo incluidas.

Este precio incluye

- Vuelos en línea regular con la compañía Iberia en clase turista.
- Tasas aéreas (sujetas a revisión hasta el momento de la emisión).
- 10 noches de estancia en régimen de alojamiento y desayuno.
- Todos los traslados y visitas descritos en el itinerario con guía de habla española (dependiendo del número de participantes algunos traslados podrán ser en transporte público).
- Entradas a los monumentos mencionados en el programa.
- JR Billete de Tren descritos en el itinerario y categoría turista.
- 2 envíos de equipaje, de Tokio a Kioto y de Kioto a Tokio (1 maleta por persona).
- 10 desayunos, 6 almuerzos y 5 cenas.
- Envío de documentación personalizada a domicilio.
- Asistencia telefónica en español en destino en caso de emergencia 24/7.
- Seguro básico de viaje Mapfre.

Aventura

Cultura

Naturaleza

Estacional

14 DÍAS: VIAJES DE AUTOR
desde 5.450€

Kumano Kodo en otoño: ruta de peregrinación de Japón

Para más información, haz clic aquí
es.japanspecialist.com/w/kumano-kodo-en-otono-ruta-de-peregrinacion-de-japon

DESCUBRE LA MAGIA DEL KUMANO KODO EN OTOÑO, LA ESTACIÓN IDEAL PARA CAMINAR EN PLENA NATURALEZA.

¿Te imaginas descubriendo Japón entre tradición, naturaleza y cultura? En Tokio recorreremos sus barrios más emblemáticos, exploraremos los principales atractivos de Kioto y callejaremos por Osaka, disfrutando de su gastronomía.

La esencia del viaje comienza en la península de Kii: conoceremos a las "Amasan", buceadoras tradicionales; caminaremos por un tramo de los antiguos senderos del Kumano Kodo en kimono y visitaremos templos y santuarios en Nachi Katsuura. También disfrutaremos de Hakone y vistas del monte Fuji, y nos alojaremos en lugares auténticos como el shukubo del Monte Koya, con posibilidad de participar en los rezos matutinos de los monjes.

Este itinerario otoñal es más que un viaje: es una invitación a conectar con la historia y el alma de Japón, recorriendo caminos sagrados y momentos únicos que permanecerán en tu memoria.

• VIAJES DE AUTOR •



Día 1 • España – Tokio

Salida desde España con destino Japón.


Día 2 • Tokio

Llegada a Tokio y encuentro con la guía. Visita de Asakusa y el templo Senso-ji, paseo por el parque de Ueno y check-in en el hotel. Cena de bienvenida incluida.

Día 3 • Tokio

Día completo de visitas: santuario Meiji, Harajuku, cruce de Shibuya, vistas panorámicas desde el Edificio Gubernamental y paseo por Shinjuku. Desayuno incluido.

Día 4 • Tokio

Visita a la Torre de Tokio y Azabudai Hills. Tarde libre para seguir descubriendo la ciudad a tu ritmo. Desayuno incluido.

Día 5 • Tokio – Hakone – Kioto

Salida hacia Hakone: teleférico Komagatake, lago Ashi, santuario de Hakone y torii flotante. Continuación a Kioto en tren bala. Desayuno y almuerzo incluidos.


Día 6 • Kioto

Castillo de Nijo, Pabellón Dorado, Kiyomizu-dera y paseo por Ninenzaka y Sannenzaka. Desayuno y almuerzo incluidos.


Día 7 • Kioto

Visita a Fushimi Inari y al templo Higashihonganji. Tarde libre para descubrir Gion u otros rincones de la ciudad. Desayuno incluido.


Día 9 • Shima – Toba – Kushimoto

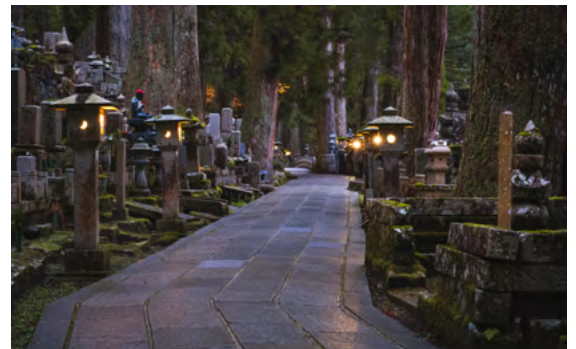
Visita a Mikimoto Pearl Island y experiencia con las buceadoras Ama. Continuación a Kushimoto. Pensión completa.


Día 10 • Kushimoto – Nachi – Kushimoto

Experiencia con vestimenta tradicional y caminata por el Kumano Kodo. Cascada de Nachi, santuarios y pagoda Seigantoji. Regreso al hotel. Pensión completa.


Día 11 • Kushimoto – Kumano – Monte Koya

Crucero por la costa de Kii, santuario Kumano Hongu Taisha y puente Tanize. Alojamiento en shukubo en Monte Koya y cena vegetariana. Pensión completa.


Día 12 • Monte Koya – Osaka

Meditación opcional, templos Kongobu-ji y Okunoin. Traslado a Osaka y tarde libre. Desayuno y almuerzo incluidos.

Día 13 • Osaka – Narita

Castillo de Osaka y Umeda Sky Building. Traslado a Narita y cena de despedida. Desayuno y cena incluidos.

Día 14 • Narita – España

Regreso a España. Desayuno incluido.

Este precio incluye

- Vuelos en línea regular con la compañía Iberia en clase turista.
- Tasas aéreas (sujetas a revisión hasta el momento de la emisión).
- 12 noches de estancia en régimen de alojamiento y desayuno.
- 12 desayunos, 7 almuerzos y 6 cenas.
- Todos los traslados y visitas descritos en el itinerario con guía de habla española.
- Entradas a los monumentos mencionados en el programa.
- Billete de Tren bala Shinkansen (categoría turista) según itinerario.
- Servicio de envío de equipaje 2 veces (1 maleta por persona).
- Seguro de viaje asistencia en viaje de Mapfre.
- Envío de documentación personalizada a domicilio.
- Asistencia telefónica en destino en caso de emergencia 24/7.

SELECCIÓN DE EXCURSIONES

A photograph of two women from behind, wearing colorful floral kimonos and large bows, standing in front of a traditional Japanese shrine with red wooden architecture. The woman on the left has an orange flower in her hair, and the woman on the right has a green flower. A white brushstroke underline is positioned below the title text.



Las excursiones de Japanspecialist te ofrecen una visión y unos conocimientos inigualables de la cultura japonesa. Tanto si quieres añadir algo más a tu próxima visita, como si prefieres aprender algo nuevo o simplemente disfrutar de la flexibilidad y libertad de elegir tu aventura, nuestra selección de opciones seguro que te encantará.

Ten en cuenta que estas excursiones sólo están disponibles como complementos opcionales al reservar un viaje a medida.



ESTE PRECIO INCLUYE

- Entradas (incluye conferencia y torneo de sumo)
- Recursos educativos (folleto "The Sumo" en inglés y tabla de clasificación Banzuke-hyo)
- Merienda y equipo de animación

ESTE PRECIO NO INCLUYE

- Servicio de recogida y entrega

Gran Sumo en Tokio

5.5 HORAS
EUR 205

EXPERIENCIA DE VER SUMO Y CONFERENCIA EN EL GRAN TORNEO DE SUMO DE RYOGOKU, TOKIO.

Únete a nosotros para vivir una experiencia extraordinaria, sumergiéndote en el centenario espectáculo cultural japonés de la lucha de sumo. Este exclusivo Tour de Sumo ofrece una mezcla única de tradición, emoción y conocimiento del mundo del deporte nacional japonés. Ten en cuenta que las confirmaciones de reserva para los torneos de mayo y septiembre se confirmarán a partir de enero de 2024.



• EXCURSIONES •

12:30 Llegada al Hotel Ryogoku View

Nos reuniremos en el Hotel Ryogoku View. Prepárate para adentrarte en el mundo del sumo.

Conferencia sobre el sumo

En el hotel, nuestro guía experto, con licencia oficial del Gobierno Nacional y dominio del inglés, ofrece una interesante charla sobre la historia y los detalles del sumo antes de la experiencia.

Dirígete hacia Ryogoku Kokugikan

Disfruta de un breve paseo hasta el emblemático Ryogoku Kokugikan, donde la emoción por el gran torneo comienza a palpar en el aire.

Asiste al Sumo en el Ryogoku Kokugikan

Acomódate en tus acogedores asientos de primera clase en el segundo piso. Serás testigo de la emocionante acción de los combates. Disfruta de un ligero aperitivo de la especialidad yakitori del Kokugikan y acompáñalo con una refrescante bebida mientras animas tu toalla para animar a tus luchadores favoritos.

18:00 La excursión termina en el Ryogoku Kokugikan

Aunque el recorrido termine, tu experiencia con el sumo puede seguir. Explora los alrededores de la estación de Ryogoku, impregnados del ambiente del Gran Torneo de Sumo. Disfruta de los restaurantes locales de olla caliente chanko, gestionados por antiguos luchadores de sumo.



ESTE PRECIO INCLUYE

- Demostración de la ceremonia del té
- Postre tradicional de té
- Oportunidad de preparar tu propio bol de Matcha
- Se permiten fotos respetando la intimidad de los demás invitados

ESTE PRECIO NO INCLUYE

- Alquiler de kimono (disponible como complemento opcional)
- Ceremonia del té privada (disponible previa solicitud)

Auténtica ceremonia del té de Kioto

1 HORA
EUR 40

RELÁJATE EN LA EXPERIENCIA DE LA CEREMONIA DEL TÉ DE KIOTO.

¡Prepárate para embarcarte en un viaje a través del fascinante mundo del té en la Casa de Té de las Flores, ubicada al este de Kioto!

Tras la ceremonia, te invitamos a descubrir la belleza de Ninenzaka, a pocos pasos de distancia, donde podrás visitar templos emblemáticos y sumergirte en el encantador ambiente del barrio de las geishas de Gion. Para elevar aún más tu experiencia, puedes optar por alquilar un kimono tradicional, agregando así un toque de autenticidad y elegancia a tu viaje.



• EXCURSIONES •

10:00 Llegada y bienvenida

Al cruzar las puertas de la Casa de Té de las Flores, te adentrarás en un oasis de serenidad. Quince minutos antes de la hora programada, nuestro instructor experto te dará la bienvenida a la casa del té. La experiencia de inmersión se inicia con una amena introducción, donde se desvela la fascinante historia y el profundo significado cultural que rodea a la ceremonia tradicional del té.

Ceremonia del té en grupo

Sumérgete en la serena atmósfera de la Casa de Té de las Flores, situada en el corazón de Ninenzaka. Serás recibido con un pequeño dulce tradicional, un inicio ideal para la experiencia compartida de la ceremonia del té. Bajo la guía experta de nuestro instructor, te embarcarás en un viaje práctico a través de todos los pasos de esta ceremonia ancestral. Durante esta sesión de 45 minutos, tendrás la libertad de hacer preguntas, fotos y una conexión más profunda con el arte del té.

Elige entre franjas horarias flexibles a lo largo del día, con sesiones disponibles todos los días del año.

11:00 La ceremonia del té termina en la Casa del Té de las Flores

Contempla el arte de la ceremonia del té, sabiendo que has formado parte de una tradición atemporal. Para enriquecer aún más tu experiencia cultural, te invitamos a dar un paseo por Ninenzaka por tu cuenta.



Mercado de Tsukiji y taller de elaboración de sushi

ESTE PRECIO INCLUYE

- Guía de habla inglesa con licencia oficial
- Gastos de transporte de ida desde la estación de Tsukijishijo a la estación de Tsukiji o a la estación de Ginza-itchome (solo en caso de que se tenga que cambiar de establecimiento)
- Experiencia en la elaboración de sushi

ESTE PRECIO NO INCLUYE

- Bebidas
- Recogida y dejada en su alojamiento

3.5 HORAS
EUR 120

UNA AVENTURA CULINARIA POR TSUKIJI

Descubre el mundialmente famoso mercado de Tsukiji y pasea por sus cientos de establecimientos y restaurantes, entre los que se encuentran un montón de excelentes tiendas de sushi y marisco fresco. Después de esta visita, conocerás a un chef de sushi de Tsukiji que te enseñará las técnicas adecuadas para preparar los platos clásicos de sushi, incluidos los maki y los nigiri con productos frescos de temporada. Una vez que hayas creado tus deliciosas obras maestras, ¡será hora de comer!



9:00 Recogida

Te encontrarás con el guía en el templo Tsukiji Hongan-ji, frente a la entrada principal. Preséntate 10 minutos antes con tu bono.

Mercado exterior de Tsukiji (45 min)

Bienvenido al mayor mercado de marisco del mundo. Aquí la gente empieza el día mucho antes de que salga el sol, así que cuando llegues el mercado estará en pleno apogeo.

Una vez ahí, será el momento de descubrir las joyas que ofrece este extenso mercado, el guía responderá a tus preguntas a lo largo del recorrido. También aprenderás todo sobre los diversos ingredientes que utilizarás como parte de tu experiencia en la elaboración de sushi.

Experiencia de elaboración de sushi (90 minutos)

Tras la visita al mercado, te dirigirás a un restaurante de sushi de la zona para comenzar el curso sobre el arte culinario japonés de la elaboración de sushi.

Aquí conocerás a un chef de sushi de Tsukiji que te enseñará a prepararlos utilizando pescados de temporada. Luego, será el momento de degustar tus creaciones.

12:30 Fin de la visita

La visita termina después de la experiencia de elaboración de sushi.



ESTE PRECIO INCLUYE

- Guía experto de habla inglesa
- Tarifas de admisiones

ESTE PRECIO NO INCLUYE

- Gastos de transporte al punto de encuentro

Excursión de medio día por Kanazawa

4 HORAS
EUR 139

DESCUBRE LOS RINCONES MÁS BONITOS DE KANAZAWA

Únete a un viaje inolvidable por los tesoros culturales de Kanazawa, acompañado por un guía experto. Explora el idílico Jardín Kenrokuen, sumérgete en la historia del barrio samurái de Nagamachi y pasea por las encantadoras calles de Higashi Chaya-gai. Sumérgete en la belleza de esta ciudad, donde lo tradicional y lo moderno conviven.



• EXCURSIONES •

13:50 Punto de encuentro cerca del Centro de Información Turística de la estación de Kanazawa

Únete a nosotros en el Centro de Información Turística de la Estación de Kanazawa a las 14:00 en autobús. Tu guía experto estará listo para acompañarte y llevarte a descubrir los tesoros de la ciudad.

Residencia Nomura en el Barrio Samurai de Nagamachi

Viaja en el tiempo hasta la residencia de una familia samurái del Dominio de Kaga. Déjate maravillar por su arquitectura tradicional y sumérgete en la belleza de un jardín japonés.

Jardín Kenrokuen

Kenrokuen, clasificado entre los tres mejores jardines de Japón, te brinda vistas impresionantes durante todas las estaciones del año. Déjate cautivar por la tranquilidad de este hermoso jardín mientras despierta tus sentidos.

Higashi Chaya-gai

Pasea por las calles empedradas de Higashi Chaya-gai, donde el esplendor del período Edo impregna el ambiente. Admira las casas de té con celosías de madera, un importante barrio de conservación de edificios tradicionales.

17:30 Terminal de Kanazawa y final de la visita

Para terminar, regresa a la estación de Kanazawa, llevándote los recuerdos del rico patrimonio de la ciudad.

ALOJAMIENTO

RYOKAN

- Un ryokan es una alojamiento tradicional japonesa que ofrece una experiencia cultural única.
- Las habitaciones tienen suelo de tatami, suelen ser camas "futón", aquí, además, podrán disfrutar de comidas tradicionales de temporada y relajarse en los baños termales onsen y hermosos jardines.



Vivimos y respiramos Japon



JAPANSPECIALIST
Lifetime adventures since 1912

• ALOJAMIENTO •



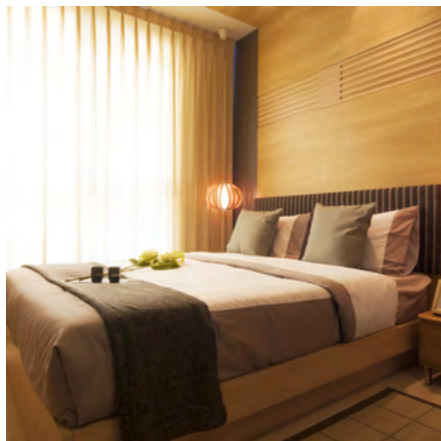
MINSHUKU

Los minshuku son casas de huéspedes tradicionales japonesas, donde los huéspedes pueden experimentar una estancia en un hogar, disfrutar de comidas caseras y sumergirse en la cultura japonesa.



HOTEL DE ESTILO OCCIDENTAL

Los hoteles de estilo occidental en Japón ofrecen habitaciones cómodas, camas de estilo occidental, servicio de habitaciones, etc. Suelen encontrarse en las principales ciudades y con buen acceso al transporte público.



RESORT

Los resorts japoneses ofrecen una mezcla de cultura tradicional y lujo con deliciosa comida local y actividades como ceremonias de té. Perfecto para una experiencia única y de lujo.



ESTANCIA EN TEMPLO

Alojarse en un templo ofrece la oportunidad de conocer de primera mano la religión budista. Los huéspedes pueden participar en rezos, sesiones de meditación, ceremonias religiosas, etc.



JAPANSPECIALIST
Lifetime adventures since 1912

JAPANSPECIALIST

📍 Dirección: C/Jacometrezo 15, Planta 4ª, 28013, Madrid

Horario de apertura: Lunes - Viernes, 9:00 - 17:00

✉ es@japanspecialist.com

📞 +34 91 593 1400

🌐 es.japanspecialist.com

📷 [japanspecialist_es](https://www.instagram.com/japanspecialist_es)

📺 [japanspecialistES](https://www.facebook.com/japanspecialistES)

